



**ENERCOOP PACA**

**COOPÉRATIVE D'ÉNERGIE RENOUVELABLE**

**CITOYENNE ET SOLIDAIRE**

**DATE**



# **Enercoop**

## **Reprendre le pouvoir sur son énergie**

**La coopérative Enercoop est née en 2005 pour proposer une alternative citoyenne au moment de l'ouverture à la concurrence des marchés de l'électricité.**

*“ À l'ouverture du marché, l'énergie ne pouvait être laissée uniquement aux mains des opportunités foncières et financières, sans souci réel des enjeux locaux et citoyens.” Les fondateurs d'Enercoop*

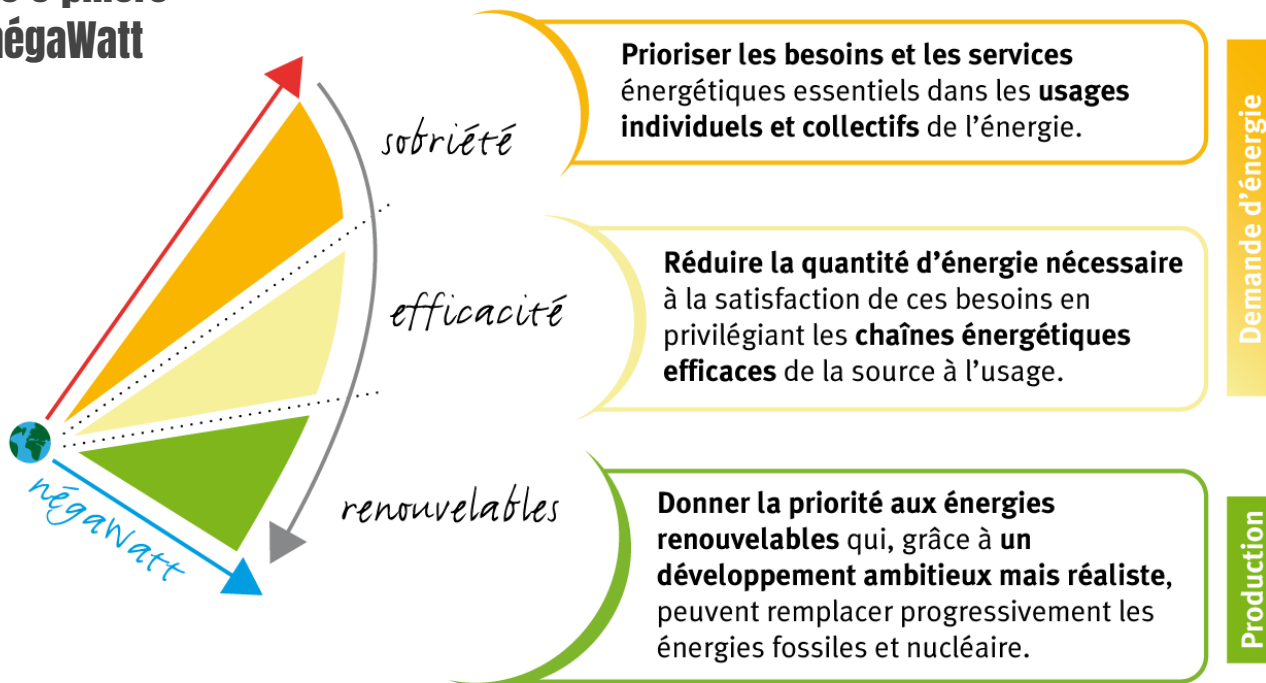
## ➔ 18 ANS APRÈS\* :

- 97 500 client·e·s
- 63 400 sociétaires
- + 450 sites de production en contrat direct
- Impliquée dans la création de +200 projets de production
- 11 coopératives
- 269 salarié·e·s à l'échelle nationale

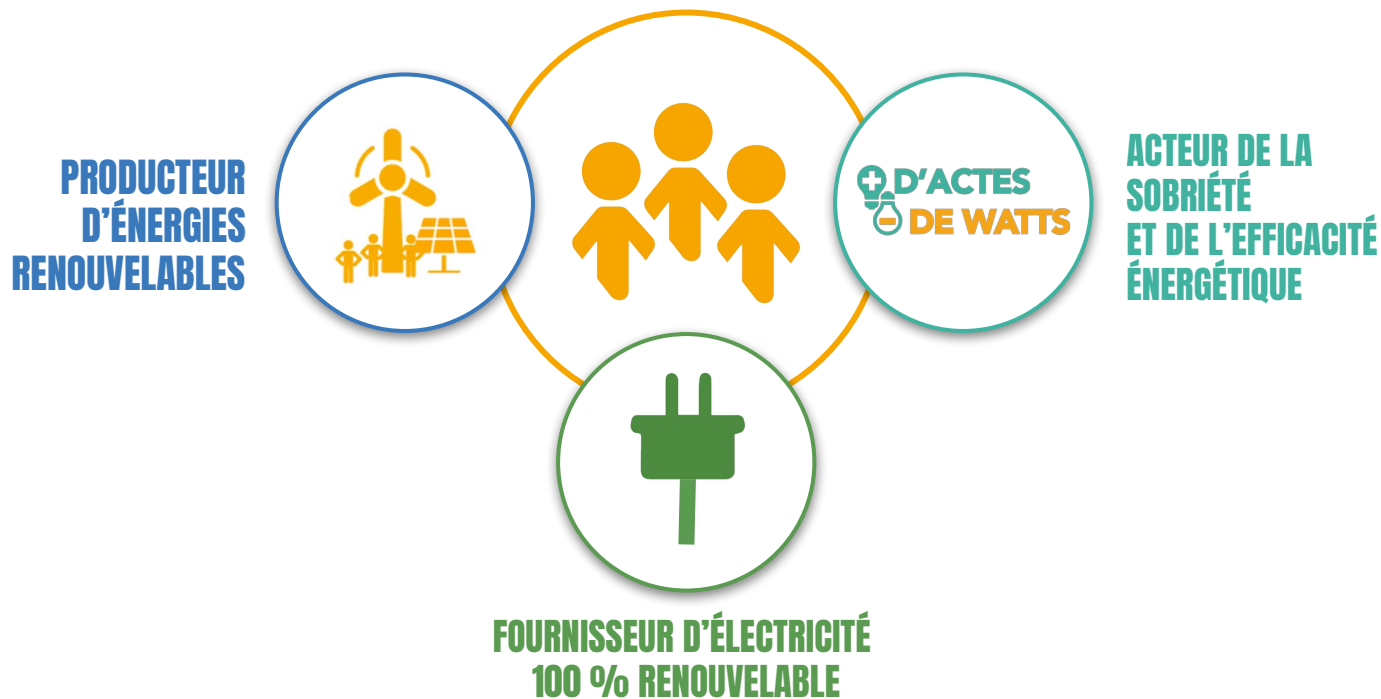


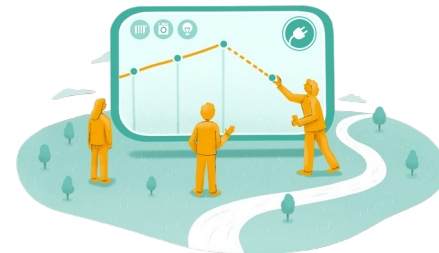
\*Chiffres au 01/10/2023

## Fondée sur les 3 piliers du scénario négawatt



## UN RÉSEAU DE COOPÉRATIVES POUR LA TRANSITION ÉNERGÉTIQUE CITOYENNE





## FOURNITURE D'ÉLECTRICITÉ RENOUVELABLE

Fourniture d'électricité 100% renouvelable, locale, citoyenne et solidaire, produite par plus de 450 sites de production français en contrat direct (photovoltaïque, éolien, hydraulique et biomasse).

### ZOOM COLLECTIVITÉS

Pour des marchés publics avec lots HVE engagés !

## PRODUCTION D'ÉLECTRICITÉ RENOUVELABLE

Un réseau de coopératives lui-même producteur pour assurer une indépendance à l'égard des marchés de l'électricité, maîtriser nos coûts d'approvisionnement, et la qualité environnementale et sociétale de nos projets.

Pour investir dans des projets locaux et citoyens !

## SERVICES POUR LA SOBRIÉTÉ ET L'EFFICACITÉ ÉNERGÉTIQUE

Un accompagnement en 4 piliers : s'informer sur les économies d'énergie, analyser sa consommation, partager ses connaissances/expériences et investir pour consommer moins.

Pour une démarche globale et intégrée !

**LA + IMPORTANTE SCIC DE FRANCE  
EN NOMBRE DE SOCIÉTAIRES\***

**63 400 SOCIÉTAIRES  
DONT 3700 EN PACA  
QUI DÉTIENNENT ENERCOOP**

**ANCRÉE DANS L'ESS RECONNUE "ESUS"  
DEPUIS 2016**



**DES COLLECTIVITÉS SOCIÉTAIRES EN PACA**  
Région Sud, Marseille (13), Forcalquier (04)  
Jausiers (04), Isola (06), SIVU du Cristillan (05)...

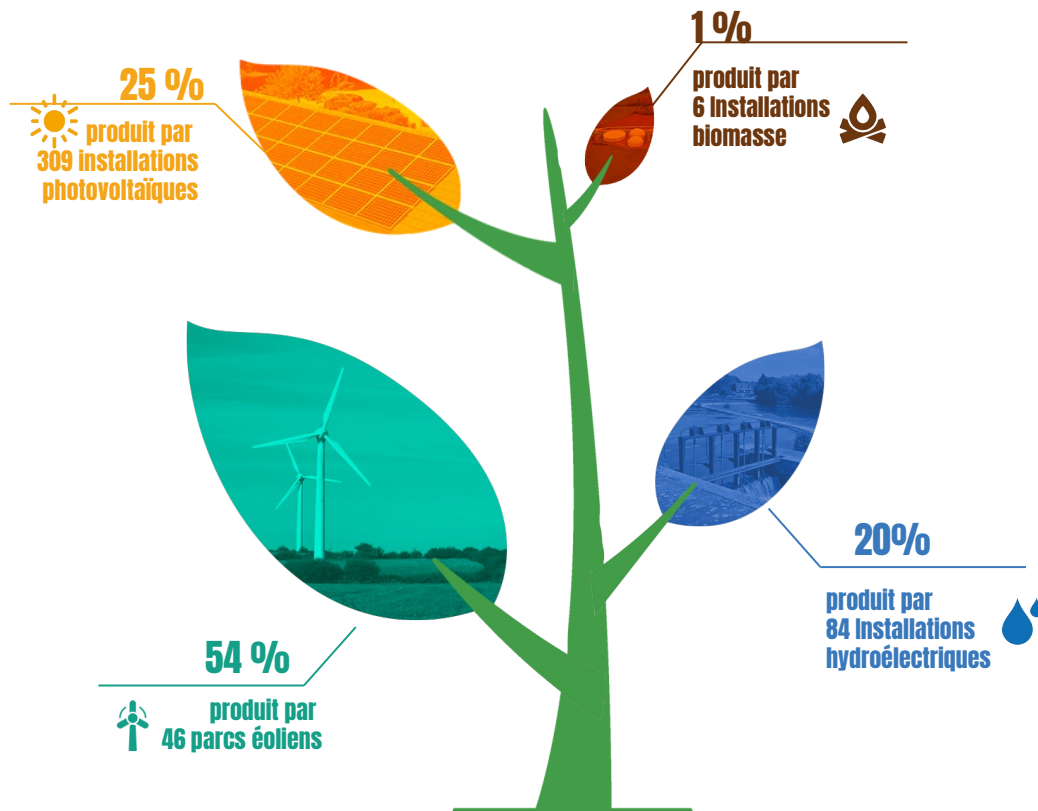




# **ENERCOOP** **FOURNISSEUR** **D'ÉLECTRICITÉ** **RENOUVELABLE**



# NOTRE OFFRE DE FOURNITURE 100 % RENOUELABLE



Répartition de la production par technologie

\* Chiffres à fin 2022

**458 SITES DE PRODUCTION**  
en contrat direct avec Enercoop,  
partout en France

**608 GWH PRODUITS PAR NOS PRODUCTEURS**  
**601 GWh CONSOMMÉS PAR NOS CLIENT·ES**  
soit 101 % de contrats directs en 2022



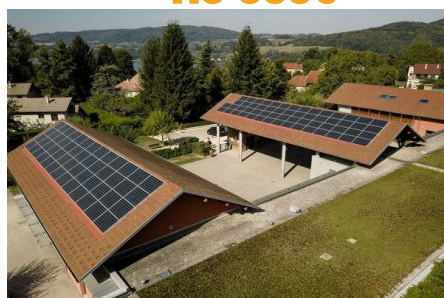
**LABELLISÉ « CHOIX TRÈS ENGAGÉ »**  
par l'ADEME depuis 2021

EN 2022, ENERCOOP A CONSACRÉ **1,7 M€**  
POUR ACCÉLÉRER LA TRANSITION ÉNERGÉTIQUE À TRAVERS SON APPROVISIONNEMENT

**91 000€**



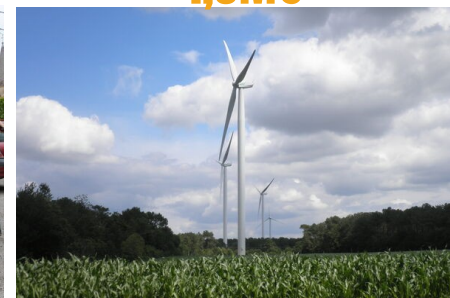
**119 000€**



**146 000€**



**+1,3M€**



**DES TARIFS DE SOUTIEN  
POUR DES SITES DE  
PRODUCTION  
EXEMPLAIRES**

**DES RÉMUNÉRATIONS  
FIXES POUR DES PETITS  
SITES DE PRODUCTION**

**DES PRIMES FLÉCHÉES  
VERS DES ACTIONS POUR  
LA TRANSITION  
ÉNERGÉTIQUE**

**DES CONTRATS LONG  
TERME AVEC DES PARCS  
DE GRANDE TAILLE (PPA)**

**83 960**  
**COMPTEURS**  
**PARTICULIERS\***



**8 060**  
**COMPTEURS**  
**PROFESSIONNELS\***



**2 360**  
**COMPTEURS**  
**ENTREPRISES\***



**3 140**  
**COMPTEURS**  
**COLLECTIVITÉS\***



*"Dès que j'ai connu Enercoop, ce fut une évidence de changer de fournisseur d'électricité. Pour le 100% renouvelable, tout comme l'engagement coopératif et solidaire d'Enercoop."*

Cyril M, Paris (75)

*"Recourir à Enercoop est un choix politique, qui résulte de notre volonté de soutenir concrètement les productions alternatives d'électricité."*

Mireille Alphonse, Est Ensemble



# **ENERCOOP** **PRODUCTEUR** **D'ÉLECTRICITÉ** **RENOUVELABLE**

## LE RÉSEAU ENERCOOP S'ORIENTE VERS UN MODÈLE DANS LEQUEL IL CO-DÉVELOPPE, CO-DÉTIENT ET EXPLOITE SES PROPRES PARCS DE PRODUCTION D'ÉLECTRICITÉ RENOUVELABLE

1

### ÉVOLUER

vers un modèle  
plus résilient

se baser davantage sur des  
coûts de production réels que  
sur un prix de marché.

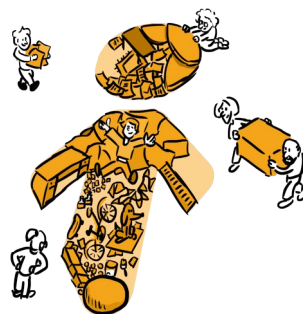


2

### CONTRIBUER

à la réappropriation  
des enjeux énergétiques

viser un maximum de retombées  
locales et une répartition équilibrée de  
la valeur.



3

### ACCÉLÉRER

la transition énergétique  
citoyenne et locale

décentraliser la production  
associant des acteurs locaux  
(associations, collectivités, citoyens,  
entreprises locales)





## IMPLIQUER DIRECTEMENT LES ACTEURS LOCAUX, COLLECTIVITÉS, CITOYENS ET ASSOCIATIONS

- Formations dédiées
- Groupes de travail thématiques
- Comités de pilotage
- Ateliers de concertation



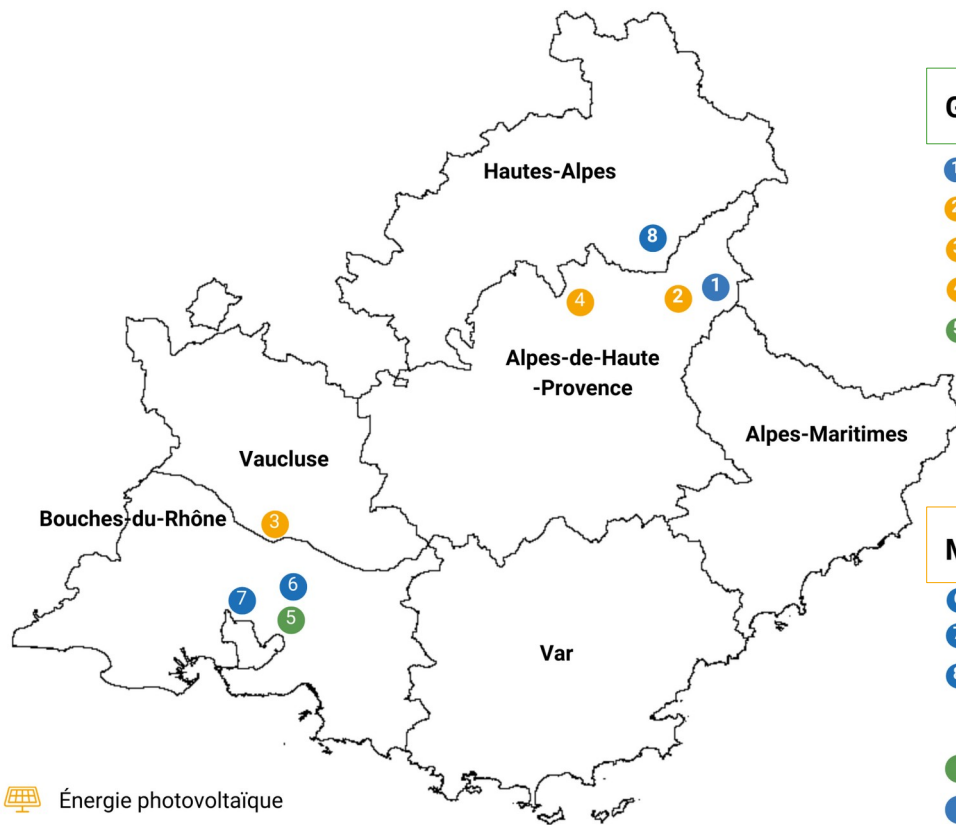
## DÉCIDER COLLECTIVEMENT DES RETOMBÉES POUR LE TERRITOIRE


- Démocratie locale renforcée
- Transparence
- Projets multi-acteurs citoyens
- Responsabilités et bénéfices partagés
- Acceptation du projet facilitée



## UNE LOGIQUE DE CIRCUIT COURT FINANCIER ET DÉCISIONNEL






- Investissement public et/ou citoyen
- Enveloppes budgétaires pour des actions locales de transition
- Actions de lutte contre la précarité énergétique associées au projet (avec Énergie Solidaire)



 Énergie photovoltaïque




 Énergie hydraulique

## Grands projets




- 1 Jausiers 
- 2 Saint Pons 
- 3 Mérindol 
- 4 Selonnet 
- 5 Velaux 

Projets > 1MwC,  
généralement > 3MwC  
Développement long : 3 à 5 ans

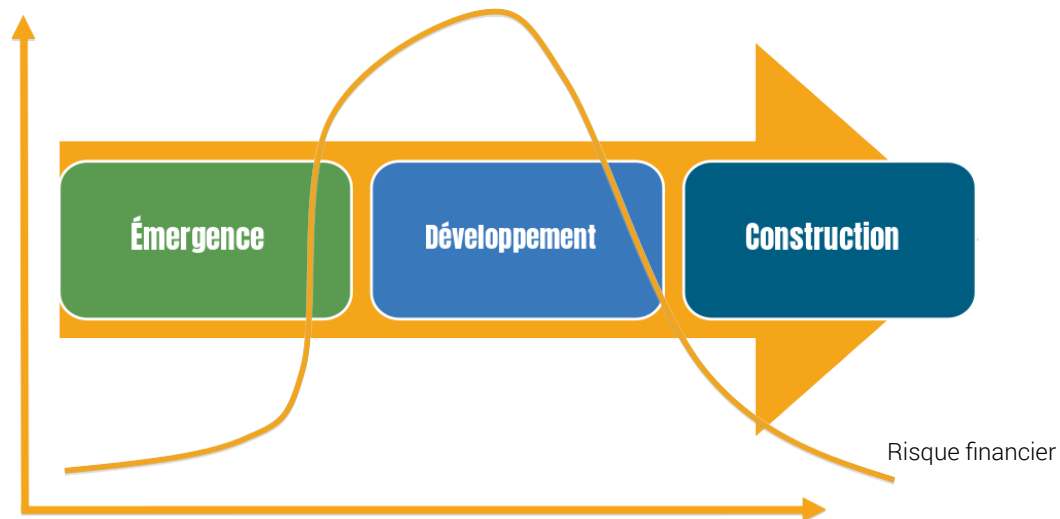
## Micro centrales

- 6 Lambesc 
- 7 Saint Chamas 
- 8 Embrun 

Projets entre 300kWc et 1 MwC  
Développement court : 1 à 2 ans




-  En service
-  Autorisé
-  En développement

Projets > 1MWc,  
généralement > 3MWc  
Développement long : 3 à 5 ans





## Caractéristiques

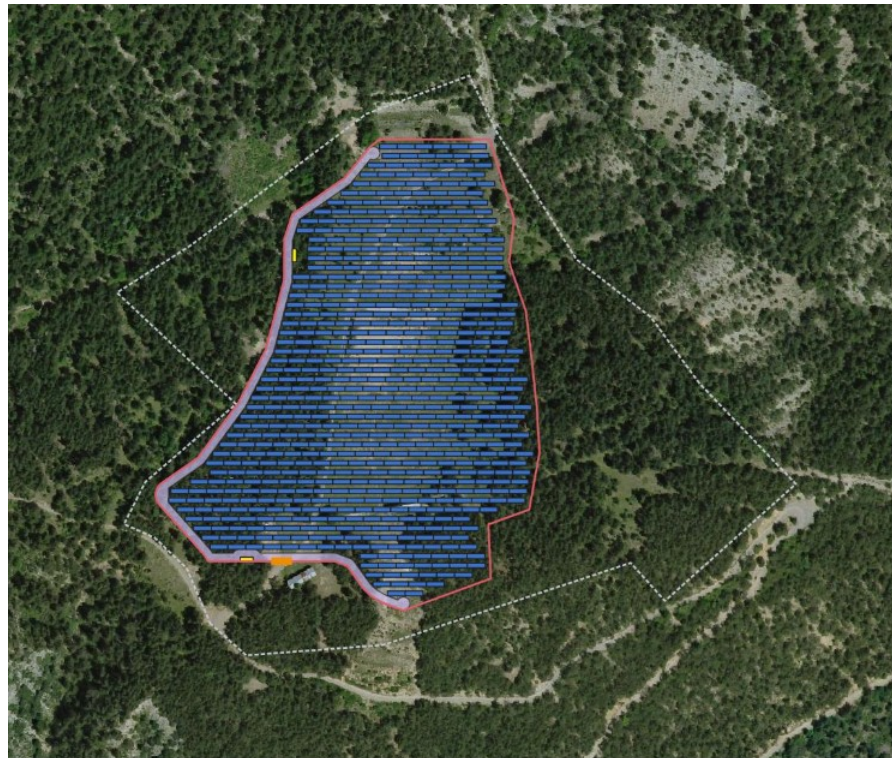
-  **Puissance** : PV au sol – 4,3 MWc (4,44 ha)  
**Production** : 6,5 Gwh/an
-  **Situation** : Ancien champ de tir militaire
-  **Investissement** : 4,6 M€
- Rôle d'Enercoop Paca** :
  - Portage et financement du projet
  - Coordination de la concertation et du lien avec le territoire

## Partenaires

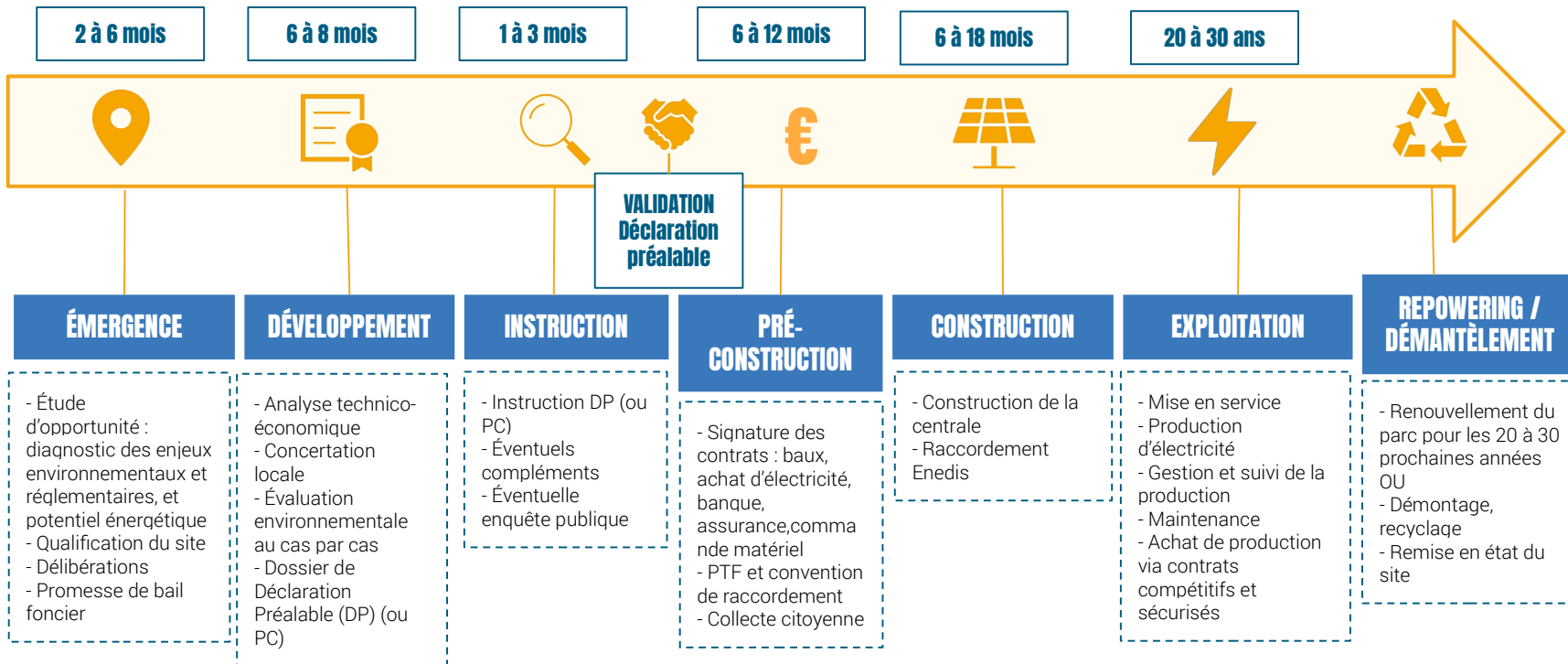


## État d'avancement (mars 2024)





- PC purgé
- Lauréat CRE
- Recherche de financement en cours



## Projets entre 300kWc et 1 MWc Développement court : 1 à 2 ans



## Caractéristiques

-  **Puissance** : 250 kWc (4000 m<sup>2</sup>)  
**Production** : 350 MWh/an
-  **Situation** : station de pompage et usine de filtration, munie d'un bassin de décantation
-  **Investissement** : 280 k€
-  **Rôle d'Enercoop Paca** :
  - Développement du projet
  - Construction et exploitation via une société commune avec la SCP.

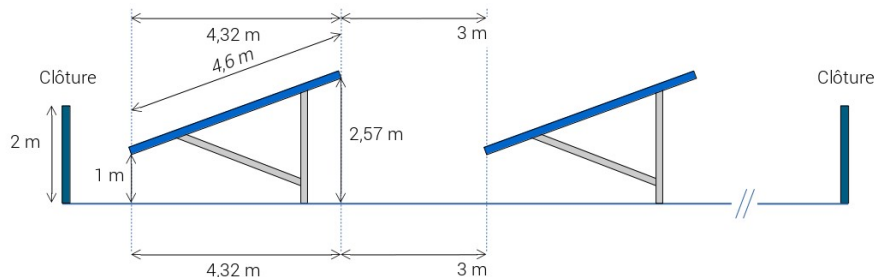


## Partenaires



## État d'avancement (avril 2024)

- Projet autorisé
- COT en cours de finalisation





**Enercoop PACA coordonne le volet  
« concertation et implication du territoire »  
conformément à la charte Énergie Partagée**

## **S'IMPLIQUER ET DÉCIDER COLLECTIVEMENT**

- ✓ Transparence & cohérence
- ✓ Partage des responsabilités et des bénéfices
- ✓ Acceptation facilitée
- ✓ Renforcement de la démocratie locale

## **ACTIONS ET OUTILS**

### **POUR S'APPROPRIER LE PROJET**

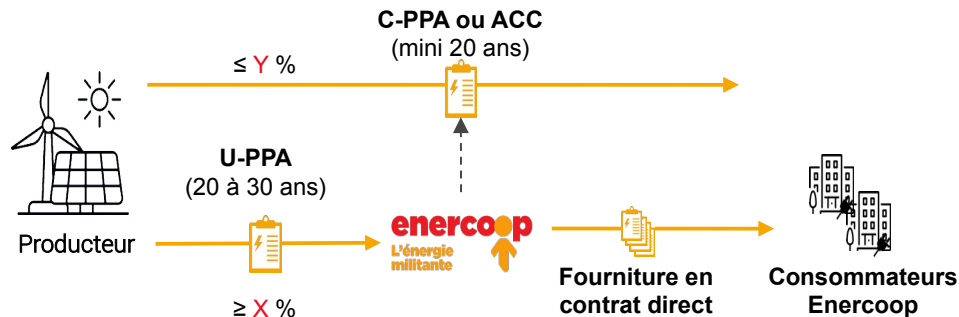
- Temps de formation dédiés
- Groupes de travail, Comités de pilotage
- Actions pédagogiques, sensibilisation
- Réunions publiques
- Communication presse, réseaux sociaux
- Panneaux de chantier
- Inaugurations
- Implication des sociétaires et collectifs citoyens locaux en amont, pendant et après le projet

Grands  
projets

Micro  
centrale

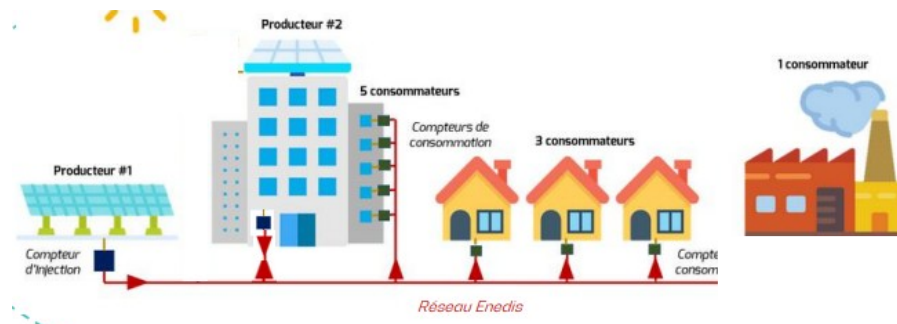
## CORPORATE PPA (cPPA)

- contrat direct
- long terme > 20 ans
- prix basé sur le coût de production
- 1 acheteur unique
- minimum 1GWh/an
- 2 scénarios : vente totale à Enercoop (uPPA) ou modèle hybride (uPPA + cPPA ou ACC)



## AUTOCONSOMMATION COLLECTIVE (ACC)

- réseau HTA ou BT
- production : 3MW max.
- périmètre : 2km ou dérogation 20km
- économies sur factures
- stabilité prix sur 20 ans
- acculturation aux questions énergétiques (sobriété, projet fédérateur..)





# **ENERCOOP**

## **SERVICES POUR LA SOBRIÉTÉ ET L'EFFICACITÉ ÉNERGÉTIQUE**

## D'ACTES DE WATTS

**DES OUTILS ET SERVICES  
POUR LES PARTICULIERS,  
LES ENTREPRISES  
ET COLLECTIVITÉS.**



### **S'INFORMER**

sur les économies  
d'énergie



### **PARTAGER**

ses connaissances  
et expériences avec la communauté  
Enercoop et au-delà



### **COMPRENDRE ET ANALYSER**

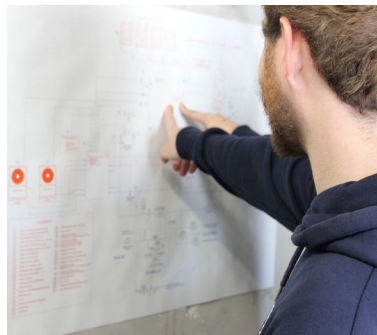
sa consommation



### **INVESTIR**

pour consommer moins

Notre **BE spécialisé dans l'énergie photovoltaïque** peut accompagner des projets de A à Z, depuis les études d'opportunité jusqu'à la maîtrise d'ouvrage. Il accompagne les **entreprises et collectivités**.



**ÉTUDE  
D'OPPORTUNITÉ  
MULTISITES**

**ÉTUDE  
DE FAISABILITÉ  
EN AUTOCONSO. OU  
EN VENTE**

**ASSISTANCE À  
MAÎTRISE  
D'OUVRAGE**

**MISE EN PLACE DE  
L'AUTOCONSOMMATION  
COLLECTIVE**





## Commune de Valbonne (06) - 2023

Sites : 7

Puissance : 900 kWc

Projet : étude de faisabilité pour une grappe de bâtiments/parkings pour des projets en autoconsommation. 2 sites écartés à l'issue de l'étude.



## CDC Habitat social (13) - 2023

Sites : 3

Puissance : 85 kWc

Projet : AMO pour la définition du cadre technico-juridique du projet de centrale PV en vente totale avec le collectif citoyen Massilia Syn System.

## AGROSOURCING (13) - 2022

Site : 1

Puissance : 36 kWc

Projet : étude de faisabilité et AMO en vente totale pour une toiture de bâtiment neuf accueillant des bureaux.